

帯広百年記念館鳥類剥製標本目録

A CATALOGUE OF THE BIRD SPECIMENS IN OBIHIRO CENTENNIAL CITY MUSEUM

根本 国彰^{*}
Kuniaki NEMOTO

概 要

十勝地方は西に日高山脈、北に大雪山系、東に白糠丘陵地帯、南は太平洋と、三方を山に囲まれ、また十勝川を軸とした大小様々な河川が流れている。そのため高山から森林、平野、市街地、河川、湿地、海岸と様々な鳥類の生息環境があり、これまでに291種の鳥類が確認されている。十勝地方の平野部は市街地を離れると大部分を農地が占めており、そうした環境ではノビタキ、カッコウ、コヨシキリ、オオジシギ、など草原性の鳥類が観察される。また農地の中の防風林や小規模の林が点在する環境では、アカゲラ、コゲラ、コサメビタキ、センダイムシクイなど森林性の鳥類が観察される。市街地ではカラス、ドバト、スズメぐらいしか見られないが、緑地公園のような場所では、ヒヨドリやゴジュウカラ、ムクドリ、キジバトなど多くの鳥類が観察できる。

帯広百年記念館には現在、65種、117点ほどの鳥類剥製標本が収蔵されており、十勝産特に帯広市周辺で観察される種がほとんどである。収蔵されている主な標本としては、平野部に住むアカゲラ、シジュウカラ、トビや、渡り鳥で一部留鳥のマガモ、カルガモといった水鳥や、特別天然記念物のタンチョウや、天然記念物のシマフクロウやクマガラ、オオヒシクイ、オオワシ、オジロワシといった鳥が収蔵され、その一部は常設展示室において展示されている。

剥製標本には、天敵に襲われ死亡した個体もあるが、多くは交通事故や住宅など建物への衝突で死亡した個体を採取するかもしくは、それを見つけた市民が当館に運んできたものを用いている。死亡して運ばれてくる鳥類の個体数は年間約50個体である。剥製の標本数は、例えば1936年開設の釧路市立博物館の981点よりも少ないが、これは当館の開設が1982年と歴史が浅く鳥類の調査、収集活動が不十分なことにもよる。十勝の鳥類を網羅するには、今後の積極的な収集活動が必要であろう。

凡 例

1. 本目録には日本産鳥類剥製標本として、14目34科117点を収録した。(2004年1月現在)
2. 目録項目の順は鳥類標本番号、剥製の形態(本剥、仮剥)、種名、性別(成鳥、幼鳥)、採集場所、採集年月日とした。資料に関するデータの記載が残されていないものは空欄にしてある。
3. 目録の配列順序、和名、学名は環境庁発行の種の多様性調査動物種チェックリストの鳥類コード表(1994)による。
4. 種の同定にはつぎの図鑑を参考とした。
 - ・小林桂助 1999. 原色日本鳥類図鑑. 新訂増補版. 保育社
 - ・日本野鳥の会 1997. フィールドガイド日本の野鳥
 - ・日本野鳥の会 1987. 十勝・釧路地方の野鳥. 十勝・釧路支部
 - ・山溪ハンディ図鑑 1998. 日本の野鳥
 - ・河井大輔, 河崎康弘, 島田明英 2003. 北海道の野鳥. 亜璃西社
 - ・Birder 2002.3 日本の野鳥チェックリスト 文一総合出版
5. 亜種については採集場所を基準にし、データのないものについては分かる範囲で同定した。
6. 標本はすべて、帯広百年記念館に収蔵されている。

^{*}帯広百年記念館博物館資料調査員

記載標本一覽

| No. | 目 | Order | 科 | Family | 標本数 |
|-----|---------|-----------------|---------|--------------------------|-----|
| 1 | ペリカン目 | PELECANIFORMES | ウ科 | <i>PHALACROCORACIDAE</i> | 1 |
| 2 | コウノトリ目 | CICONIIFORMES | サギ科 | <i>ARDEIDAE</i> | 4 |
| 3 | カモ目 | ANSERIFORMES | カモ科 | <i>ANATIDAE</i> | 11 |
| 4 | タカ目 | FALCONIFORMES | タカ科 | <i>ACCIPITRIDAE</i> | 9 |
| | | | ハヤブサ科 | <i>FALCONIDAE</i> | 1 |
| 5 | キジ目 | GALLIFORMES | ライチョウ科 | <i>TETRAONIDAE</i> | 2 |
| 6 | ツル目 | GRUIFORMES | ツル科 | <i>GRUIDAE</i> | 1 |
| | | | クイナ科 | <i>RALLIDAE</i> | 1 |
| 7 | チドリ目 | CHARADRIIFORMES | シギ科 | <i>SCOLOPACIDAE</i> | 1 |
| | | | カモメ科 | <i>LARIDAE</i> | 1 |
| | | | ウミスズメ科 | <i>ALCIDAE</i> | 3 |
| 8 | ハト目 | COLUMBIFORMES | ハト科 | <i>COLUMBIDAE</i> | 4 |
| 9 | ホトトギス目 | CUCULIFORMES | ホトトギス科 | <i>CUCULIDAE</i> | 3 |
| 10 | フクロウ目 | STRIGIFORMES | フクロウ科 | <i>STRIGIDAE</i> | 4 |
| 11 | アマツバメ目 | APODIFORMES | アマツバメ科 | <i>APODIDAE</i> | 1 |
| 12 | ブッポウソウ目 | CORACIIFORMES | カワセミ科 | <i>ALCEDINIDAE</i> | 3 |
| 13 | キツツキ目 | PICIFORMES | キツツキ科 | <i>PICIDAE</i> | 8 |
| 14 | スズメ目 | PASSERIFORMES | ヒバリ科 | <i>ALAUDIDAE</i> | 1 |
| | | | セキレイ科 | <i>MOTACILLIDAE</i> | 1 |
| | | | ヒヨドリ科 | <i>PYCNONOTIDAE</i> | 2 |
| | | | モズ科 | <i>LANIIDAE</i> | 1 |
| | | | レンジャク科 | <i>BOMBYCILLIDAE</i> | 3 |
| | | | カワガラス科 | <i>CINCLIDAE</i> | 2 |
| | | | ツグミ科 | <i>TURDIDAE</i> | 7 |
| | | | ウグイス科 | <i>SYLVIIDAE</i> | 3 |
| | | | ヒタキ科 | <i>MUSCICAPIDAE</i> | 2 |
| | | | シジュウカラ科 | <i>PARIDAE</i> | 3 |
| | | | ゴジュウカラ科 | <i>SITTIDAE</i> | 3 |
| | | | キバシリ科 | <i>CERTHIDAE</i> | 1 |
| | | | ホオジロ科 | <i>EMBERIZIDAE</i> | 6 |
| | | | アトリ科 | <i>FRINGILLIDAE</i> | 11 |
| | | | ハタオリドリ科 | <i>PLOCEIDAE</i> | 6 |
| | | | ムクドリ科 | <i>STURNIDAE</i> | 2 |
| | | | カラス科 | <i>CORVIDAE</i> | 2 |

鳥類標本目録

1. ペリカン目 PELECANIFORMES

ウ科 PHALACROCOPACIDAE

| 標本番号 | 剥製形態 | 種名 | 性別 | 採集場所 | 採集年月日 |
|------|------|--|----|------|-------|
| b1 | 本剥 | ヒメウ <i>Phalacrocorax pelagicus pelagicus</i> | | | |

2. コウノトリ目 CICONIIFORMES

サギ科 ARDEIDAE

| 標本番号 | 剥製形態 | 種名 | 性別 | 採集場所 | 採集年月日 |
|------|------|--|----|------|----------|
| b2 | 仮剥 | ゴイサギ <i>Nycticorax nycticorax nycticorax</i> | | 八丈島 | 2003.5.7 |
| b3 | 仮剥 | ゴイサギ <i>Nycticorax nycticorax nycticorax</i> | | 八丈島 | 2003.5.7 |
| b110 | 仮剥 | アオサギ <i>Ardea cinerea jouyi</i> | 成鳥 | | |
| b114 | 本剥 | アオサギ <i>Ardea cinerea jouyi</i> | 幼鳥 | | |

3. カモ目 ANSERIFORMES

カモ科 ANATAIDAE

| 標本番号 | 剥製形態 | 種名 | 性別 | 採集場所 | 採集年月日 |
|------|------|---|----|------|-------|
| b5 | 本剥 | オオヒシクイ <i>Anser fabalis middendorffii</i> | | | |
| b6 | 本剥 | オオハクチョウ <i>Cygnus cygnus</i> | | | |
| b7 | 本剥 | オオハクチョウ <i>Cygnus cygnus</i> | | | |
| b8 | 本剥 | オシドリ <i>Aix galericulata</i> | ♂ | | |
| b9 | 本剥 | オシドリ <i>Aix galericulata</i> | ♀ | | |
| b10 | 本剥 | マガモ <i>Anas platyrhynchos platyrhynchos</i> | ♀ | | |
| b11 | 本剥 | マガモ <i>Anas platyrhynchos platyrhynchos</i> | ♂ | | |
| b12 | 本剥 | マガモ <i>Anas platyrhynchos platyrhynchos</i> | ♀ | | |
| b13 | 本剥 | オナガガモ <i>Anas acuta acuta</i> | | | |
| b111 | 本剥 | シノリガモ <i>Histrionicus histrionicus</i> | | | |

4. タカ目 FALCONIFORMES

タカ科 ACCIPITRIDAE

| 標本番号 | 剥製形態 | 種名 | 性別 | 採集場所 | 採集年月日 |
|------|------|---|----|---------|-----------|
| b14 | 本剥 | トビ <i>Milvus migrans lineatus</i> | | | |
| b15 | 本剥 | オジロワシ <i>Haliaeetus albicilla albicilla</i> | | | |
| b16 | 本剥 | オオワシ <i>Haliaeetus pelagicus pelagicus</i> | | | |
| b17 | 仮剥 | オオタカ <i>Accipiter gentilis fujiyamae</i> | ♂ | 帯広動物園 | |
| b18 | 仮剥 | オオタカ <i>Accipiter gentilis fujiyamae</i> | ♀ | 帯広市自由ヶ丘 | 2002.7.30 |
| b19 | 本剥 | ツミ <i>Accipiter gularis gularis</i> | | | |
| b20 | 仮剥 | ハイタカ <i>Accipiter nisus nisosimilis</i> | ♂ | 静内 | 2002.3 |
| b21 | 仮剥 | ハイタカ <i>Accipiter nisus nisosimilis</i> | | | |
| b22 | 本剥 | クマタカ <i>Spizaetus nipalensis orientalis</i> | | 陸別 | 1978 |

ハヤブサ科 FALCPNIDAE

| 標本番号 | 剥製形態 | 種名 | 性別 | 採集場所 | 採集年月日 |
|------|------|---------------------------------------|----|------|-----------|
| b23 | 本剥 | チゴハヤブサ <i>Falco subbuteo subbuteo</i> | 成鳥 | | |
| b115 | 仮剥 | チゴハヤブサ <i>Falco subbuteo subbuteo</i> | | 帯広の森 | 1991.9.23 |

5. キジ目 GALLIFORMES

ライチョウ科 TETRAONIDAE

| 標本番号 | 剥製形態 | 種名 | 性別 | 採集場所 | 採集年月日 |
|------|------|--|----|------|-----------|
| b24 | 本剥 | エゾライチョウ <i>Tetrastes bonasia vicinitas</i> | | | |
| b25 | 仮剥 | エゾライチョウ <i>Tetrastes bonasia vicinitas</i> | 幼鳥 | 川湯 | 2003.7.21 |

6. ツル目 GRUIFORMES

ツル科 GRUIDAE

| 標本番号 | 剥製形態 | 種名 | 性別 | 採集場所 | 採集年月日 |
|------|------|------------------------------|----|------|-------|
| b112 | 本剥 | タンチョウ <i>Grus japonensis</i> | 幼鳥 | | |

クイナ科 RALLIDAE

| 標本番号 | 剥製形態 | 種名 | 性別 | 採集場所 | 採集年月日 |
|------|------|-------------------------------------|----|------|-------|
| b117 | 本 | クイナ <i>Rallus aquaticus indicus</i> | 成鳥 | | |

7. チドリ目 CHARADRIIFORMES

シギ科 SCOLOPACIDAE

| 標本番号 | 剥製形態 | 種名 | 性別 | 採集場所 | 採集年月日 |
|------|------|--------------------------------|----|------|-----------|
| b26 | 本剥 | ヤマシギ <i>Scolopax rusticola</i> | 幼鳥 | | 年不明 .8.14 |

カモメ科 LARIDAE

| 標本番号 | 剥製形態 | 種名 | 性別 | 採集場所 | 採集年月日 |
|------|------|--|----|------|-------|
| b27 | 本剥 | カモメ <i>Larus canus kamtschatschensis</i> | | | |

ウミスズメ科 ALCIDAE

| 標本番号 | 剥製形態 | 種名 | 性別 | 採集場所 | 採集年月日 |
|------|------|-------------------------------------|----|------|-------|
| b28 | 本剥 | エトロフウミスズメ <i>Aethia cristatella</i> | | | |
| b29 | 本剥 | エトロフウミスズメ <i>Aethia cristatella</i> | | | |
| b109 | 本剥 | エトピリカ <i>Lunda cirrhata</i> | 成鳥 | | |

8. ハト目 COLUMBIFORMES

ハト科 COLUMBIDAE

| 標本番号 | 剥製形態 | 種名 | 性別 | 採集場所 | 採集年月日 |
|------|------|--|----|---------|-----------|
| b30 | 本剥 | キジバト <i>Streptopelia orientalis orientaris</i> | ♀ | 三重県伊勢市 | 1982.10.5 |
| b31 | 仮剥 | キジバト <i>Streptopelia orientalis orientaris</i> | | 帯広市自由ヶ丘 | 2002.7.30 |
| b100 | 本剥 | ドバト <i>Columba livia</i> | | | |
| b101 | 本剥 | ドバト <i>Columba livia</i> | | | |

9. ホトトギス目 CUCULIFORMES

ホトトギス科 CUCULIDAE

| 標本番号 | 剥製形態 | 種名 | 性別 | 採集場所 | 採集年月日 |
|------|------|--|----|----------|-----------|
| b32 | 仮剥 | ジュウイチ <i>Cuculus fugax hyperythrus</i> | | 帯広動物園 | 2003.8.1 |
| b33 | 仮剥 | カッコウ <i>Cuculus canorus telephonus</i> | 幼鳥 | 森の里小学校 | 2000.8.28 |
| b34 | 仮剥 | カッコウ <i>Cuculus canorus telephonus</i> | ♀ | 帯広市西19南2 | 1992.8.19 |

10. フクロウ目 STRIGIFORMES

フクロウ科 STRIGIDAE

| 標本番号 | 剥製形態 | 種名 | 性別 | 採集場所 | 採集年月日 |
|------|------|--|----|------|-------|
| b35 | 本剥 | シマフクロウ <i>Ketupa blakistoni blakistoni</i> | | | |
| b36 | 本剥 | オオコノハズク <i>Otus bakkamoena semitorques</i> | | | |
| b37 | 本剥 | エゾフクロウ <i>Strix uralensis japonica</i> | | | |
| b38 | 本剥 | エゾフクロウ <i>Strix uralensis japonica</i> | | | |

11. アマツバメ目 APODIFORMES

アマツバメ科 APODIDAE

| 標本番号 | 剥製形態 | 種名 | 性別 | 採集場所 | 採集年月日 |
|------|------|--|----|------|-------|
| b113 | 本剥 | ハリオアマツバメ <i>Chaetura caudacuta caudacuta</i> | | | |

12. ブッポウソウ目 CORACIIFORMES

カワセミ科 ALCEDINIDAE

| 標本番号 | 剥製形態 | 種名 | 性別 | 採集場所 | 採集年月日 |
|------|------|---------------------------------------|-----|---------|-----------|
| b39 | 本剥 | カワセミ <i>Alcedo atthis bengalensis</i> | ♂ | 三重県度会郡 | 1982.1.6 |
| b40 | 仮剥 | カワセミ <i>Alcedo atthis bengalensis</i> | ♂幼鳥 | 帯広百年記念館 | 1997 |
| b41 | 仮剥 | カワセミ <i>Alcedo atthis bengalensis</i> | ♂幼鳥 | 幕別町役場 | 1992.6.28 |

13. キツツキ目 PICIFORMES

キツツキ科 PICIDAE

| 標本番号 | 剥製形態 | 種名 | 性別 | 採集場所 | 採集年月日 |
|------|------|---|-----|----------|------------|
| b42 | 仮剥 | アリスイ <i>Jynx torquilla japonica</i> | ♀ | 豊北 | 2003.5.27 |
| b43 | 本剥 | ヤマゲラ <i>Picts canus jessoensis</i> | ♀ | | |
| b44 | 仮剥 | ヤマゲラ <i>Picts canus jessoensis</i> | ♂ | 豊西 | 1983.10 |
| b45 | 仮剥 | ヤマゲラ <i>Picts canus jessoensis</i> | ♀幼鳥 | 緑ヶ丘公園 | 1990.10.23 |
| b46 | 仮剥 | ヤマゲラ <i>Picts canus jessoensis</i> | ♂ | 帯広市児童会館 | 1986.9.25 |
| b108 | 本剥 | クマゲラ <i>Dryocopus martius</i> | 成鳥 | | |
| b47 | 本剥 | エゾアカゲラ <i>Dendrocopos major japonicus</i> | ♀ | | |
| b48 | 仮剥 | エゾアカゲラ <i>Dendrocopos major japonicus</i> | ♀ | 帯広畜産大学構内 | 2003.7.23 |

14. スズメ目 PASSERIFORMES

ヒバリ科 ALAUDIDAE

| 標本番号 | 剥製形態 | 種名 | 性別 | 採集場所 | 採集年月日 |
|------|------|-------------------------------------|----|------|-------|
| b49 | 本剥 | ヒバリ <i>Alauda arvensis japonica</i> | | | |

セキレイ科 MOTACILLIDAE

| 標本番号 | 剥製形態 | 種名 | 性別 | 採集場所 | 採集年月日 |
|------|------|----------------------------------|----|------|-------|
| b50 | 本剥 | セグロセキレイ <i>Motacilla grandis</i> | | | |

ヒヨドリ科 PYCNONOTIDAE

| 標本番号 | 剥製形態 | 種名 | 性別 | 採集場所 | 採集年月日 |
|------|------|----------------------------------|-----|------|-----------|
| b51 | 仮剥 | ヒヨドリ <i>Hypsipetes amaurotis</i> | ♂幼鳥 | | |
| b52 | 仮剥 | ヒヨドリ <i>Hypsipetes amaurotis</i> | 幼鳥 | | 2003.9.27 |

モズ科 LANIIDAE

| 標本番号 | 剥製形態 | 種名 | 性別 | 採集場所 | 採集年月日 |
|------|------|--|----|------|-------|
| b53 | 仮剥 | モズ <i>Lanius bucephalus bucephalus</i> | ♀ | | |

レンジャク科 BOMBYCILLIDAE

| 標本番号 | 剥製形態 | 種名 | 性別 | 採集場所 | 採集年月日 |
|------|------|--|-----|--------|-----------|
| b54 | 仮剥 | キレンジャク <i>Bombycilla garrulus centralasiae</i> | ♀幼鳥 | | |
| b55 | 仮剥 | キレンジャク <i>Bombycilla garrulus centralasiae</i> | ♂ | | |
| b56 | 仮剥 | キレンジャク <i>Bombycilla garrulus centralasiae</i> | | 帯広市緑ヶ丘 | 1997.1.28 |
| b116 | 本剥 | キレンジャク <i>Bombycilla garrulus centralasiae</i> | | | |

カワガラス科 CINCLIDAE

| 標本番号 | 剥製形態 | 種名 | 性別 | 採集場所 | 採集年月日 |
|------|------|--|-----|-------------|-------|
| b57 | 本剥 | カワガラス <i>Cinclus pallasii pallasii</i> | | | |
| b58 | 仮剥 | カワガラス <i>Cinclus pallasii pallasii</i> | ♂幼鳥 | 中札内村ピョウタンの滝 | |

ツグミ科 TURDIDAE

| 標本番号 | 剥製形態 | 種名 | 性別 | 採集場所 | 採集年月日 |
|------|------|----------------------------------|-----|-----------|------------|
| b59 | 仮剥 | ノゴマ <i>Erithacus calliope</i> | ♂幼鳥 | 帯広百年記念館 | 1997.10.1 |
| b60 | 仮剥 | ノゴマ <i>Erithacus calliope</i> | ♂ | 清水町 | 1989.9.29 |
| b61 | 仮剥 | コルリ <i>Erithacus cyane</i> | ♂幼鳥 | 緑ヶ丘公園 | 1984.9.7 |
| b62 | 仮剥 | コルリ <i>Erithacus cyane</i> | ♂幼鳥 | | |
| b63 | 本剥 | トラツグミ <i>Turdus dauma aureus</i> | | | |
| b64 | 本剥 | アカハラ <i>Turdus chrysolaus</i> | ♂ | 三重県度会郡有田村 | 1978.11.18 |
| b65 | 仮剥 | アカハラ <i>Turdus chrysolaus</i> | | 帯広の森 | 2002.10.20 |

ウグイス科 SYLVIIDAE

| 標本番号 | 剥製形態 | 種名 | 性別 | 採集場所 | 採集年月日 |
|------|------|--|-----|---------|----------|
| b103 | 仮剥 | センダイムシクイ <i>Phylloscopus pccipitalis coronatus</i> | ♂幼鳥 | 帯広市 | 2000.8.5 |
| b104 | 仮剥 | センダイムシクイ <i>Phylloscopus pccipitalis coronatus</i> | | | |
| b105 | 仮剥 | センダイムシクイ <i>Phylloscopus pccipitalis coronatus</i> | | 帯広百年記念館 | 2003.5.7 |

ヒタキ科 MUSCICAPIDAE

| 標本番号 | 剥製形態 | 種名 | 性別 | 採集場所 | 採集年月日 |
|------|------|--|-----|---------|-----------|
| b66 | 仮剥 | キビタキ <i>Ficedula narcissina narcissina</i> | ♀幼鳥 | | 1997.9.23 |
| b67 | 仮剥 | オオルリ <i>Cyanoptila cyanomelana cyanomelana</i> | ♂ | 大津トイトッキ | 2002.5.3 |

シジュウカラ科 PARIDAE

| 標本番号 | 剥製形態 | 種名 | 性別 | 採集場所 | 採集年月日 |
|------|------|---------------------------------|-----|---------|------------|
| b68 | 仮剥 | シジュウカラ <i>Parus major minor</i> | ♂幼鳥 | 若葉の森 | 2002.7.2 |
| b69 | 仮剥 | シジュウカラ <i>Parus major minor</i> | ♂幼鳥 | | 1996.10.23 |
| b102 | 仮剥 | ヒガラ <i>Parus ater insularis</i> | 幼鳥 | 帯広百年記念館 | 2000.7.8 |

ゴジュウカラ科 SITTIDAE

| 標本番号 | 剥製形態 | 種名 | 性別 | 採集場所 | 採集年月日 |
|------|------|--|----|------|------------|
| b70 | 本剥 | シロハラゴジュウカラ <i>Sittaa europaea asiatica</i> | | | |
| b71 | 本剥 | シロハラゴジュウカラ <i>Sittaa europaea asiatica</i> | | | |
| b72 | 仮剥 | シロハラゴジュウカラ <i>Sittaa europaea asiatica</i> | ♀ | 十勝支庁 | 1994.10.13 |

キバシリ科 CERTHIIDE

| 標本番号 | 剥製形態 | 種名 | 性別 | 採集場所 | 採集年月日 |
|------|------|--|----|------|-------|
| b73 | 仮剥 | キタキバシリ <i>Certhia familiaris daurica</i> | | | |

ホオジロ科 EMBERIZIDAE

| 標本番号 | 剥製形態 | 種名 | 性別 | 採集場所 | 採集年月日 |
|------|------|--|-----|---------|------------|
| b74 | 本剥 | アオジ <i>Emberiza spodocephala personata</i> | | 帯広 | 1985.4.25 |
| b75 | 仮剥 | アオジ <i>Emberiza spodocephala personata</i> | ♂ | 上帯広 | 1985.5.10 |
| b76 | 仮剥 | アオジ <i>Emberiza spodocephala personata</i> | ♂幼鳥 | 帯広百年記念館 | 1991.7.3 |
| b77 | 仮剥 | アオジ <i>Emberiza spodocephala personata</i> | ♂幼鳥 | 音更下士幌 | 2002.9.2 |
| b78 | 仮剥 | アオジ <i>Emberiza spodocephala personata</i> | ♂幼鳥 | 帯広市緑ヶ丘 | 2001.10.21 |
| b79 | 仮剥 | アオジ <i>Emberiza spodocephala personata</i> | | | |

アトリ科 FRINGILLIDAE

| 標本番号 | 剥製形態 | 種名 | 性別 | 採集場所 | 採集年月日 |
|------|------|---|-----|---------|------------|
| b80 | 仮剥 | アトリ <i>Fringilla montifringilla</i> | ♀幼鳥 | 緑ヶ丘公園 | 1999.10.15 |
| b81 | 仮剥 | アトリ <i>Fringilla montifringilla</i> | | | 2003.1.19 |
| b82 | 仮剥 | カワラヒワ <i>Carduelis sinica</i> | ♂幼鳥 | 帯広市内 | 2002.6.26 |
| 標本番号 | 剥製形態 | 種名 | 性別 | 採集場所 | 採集年月日 |
| b83 | 仮剥 | カワラヒワ <i>Carduelis sinica</i> | ♂幼鳥 | | |
| b84 | 本剥 | ハギマシコ <i>Leucosticte arctoa brunneonucha</i> | | | |
| b85 | 仮剥 | シメ <i>Coccothraustes coccothraustes japonicus</i> | 幼鳥 | 国道 | 1999.8.4 |
| b86 | 仮剥 | シメ <i>Coccothraustes coccothraustes japonicus</i> | ♂幼鳥 | | |
| b87 | 仮剥 | シメ <i>Coccothraustes coccothraustes japonicus</i> | 幼鳥 | | |
| b88 | 仮剥 | シメ <i>Coccothraustes coccothraustes japonicus</i> | ♂ | 帯広市 | 2003.1.31 |
| b89 | 仮剥 | シメ <i>Coccothraustes coccothraustes japonicus</i> | | | 2003.5.15 |
| b90 | 仮剥 | シメ <i>Coccothraustes coccothraustes japonicus</i> | | 帯広市自由ヶ丘 | 2003.7.22 |

ハタオリドリ科 PLOCEIDAE

| 標本番号 | 剥製形態 | 種名 | 性別 | 採集場所 | 採集年月日 |
|------|------|---------------------------------------|----|---------|-----------|
| b91 | 本剥 | スズメ <i>Passaer montanus saturatus</i> | | | |
| b92 | 本剥 | スズメ <i>Passaer montanus saturatus</i> | | | |
| b93 | 仮剥 | スズメ <i>Passaer montanus saturatus</i> | ♂ | 帯広百年記念館 | 2002.5.15 |

| | | | | | | | |
|-----|----|-----|-----------------------------------|-----|--------|-----------|--|
| b94 | 仮剥 | スズメ | <i>Passaer montanus saturatus</i> | ♂ | | | |
| b95 | 仮剥 | スズメ | <i>Passaer montanus saturatus</i> | ♂幼鳥 | 芽室町北伏古 | 1985.5.11 | |
| b96 | 仮剥 | スズメ | <i>Passaer montanus saturatus</i> | | 芽室町 | 2003.5.8 | |

ムクドリ科 STURNIDAE

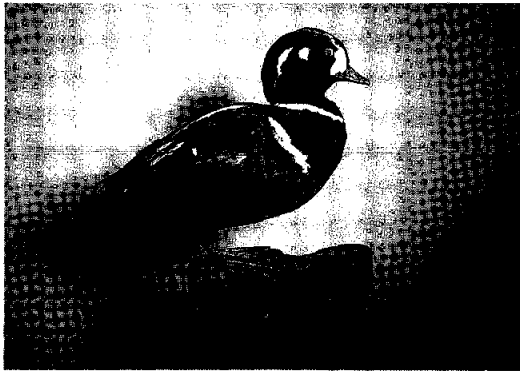
| 標本番号 | 剥製形態 | 種名 | 性別 | 採集場所 | 採集年月日 |
|------|------|--------------------------------|----|--------|----------|
| b97 | 本剥 | ムクドリ <i>Sturnus cineraceus</i> | ♀ | 三重県伊勢市 | 1983.1.4 |
| b98 | 本剥 | ムクドリ <i>Sturnus cineraceus</i> | | | |

カラス科 CORVIDAE

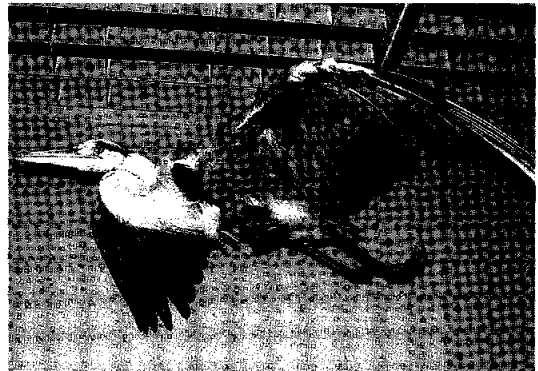
| 標本番号 | 剥製形態 | 種名 | 性別 | 採集場所 | 採集年月日 |
|------|------|--|----|------|-------|
| b99 | 本剥 | ハシボソガラス <i>Corvus corone orientalis</i> | | | |
| b106 | 本剥 | カケス <i>Garrulus glandarius japonicus</i> | | | |

図

版



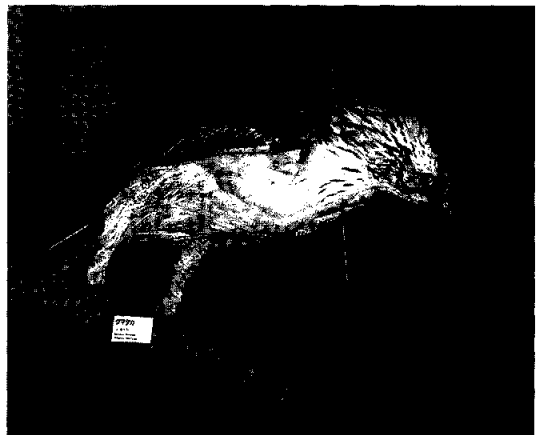
1. 標本番号 b111 シノリガモ
Histrionicus histrionicus



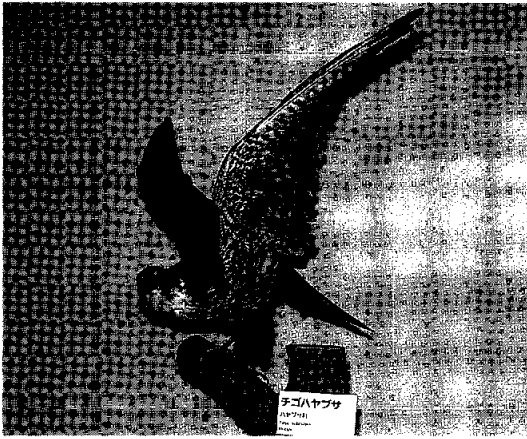
2. 標本番号 b110 アオサギ
Ardea cinerea jaugi



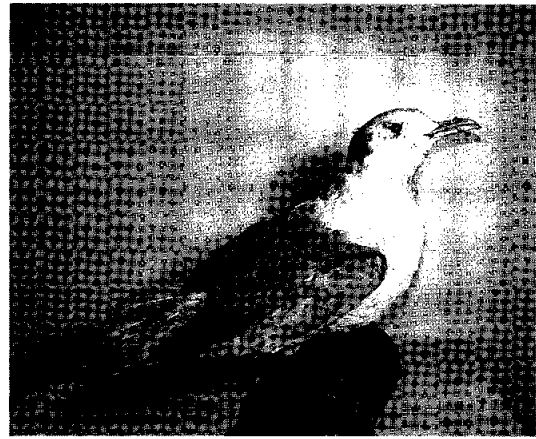
3. 標本番号 b14 トビ
Milvus migrans lineatus



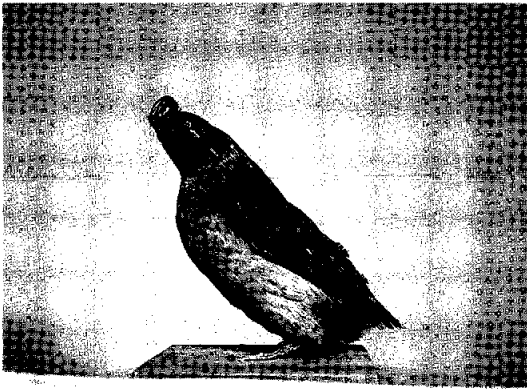
4. 標本番号 b22 クマタカ
Spizaetus nipalensis orientalis



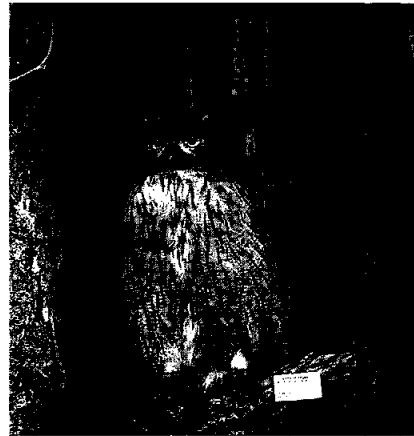
5. 標本番号 b23 チゴハヤブサ
Falco subbuteo subbuteo



6. 標本番号 b27 カモメ
Larus canus kamtschatschensis



7. 標本番号 b28 エトロフウミスズメ
Anthia cristatella



8. 標本番号 b35 シマフクロウ
Ketupa blakistoni blakistoni



9. 標本番号 b43 ヤマゲラ
Picts canus jessoensis



10. 標本番号 b108 クマゲラ
Dryocopus martius



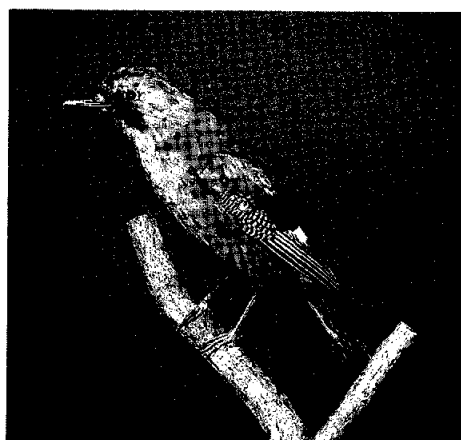
11. 標本番号 b116 キレンジャク
Bombycilla garrulus centralasiae



12. 標本番号 b64 アカハラ
Turdus chrysolaus



13. 標本番号 b84 ハギマシコ
Leucosticte arctoa brunneonucha



14. 標本番号 b106 カケス
Garrulus glandarius japonicus